



Stone-Veneer



 **Richter**<sup>®</sup>  
Furniertechnik



**Ein echtes Stück Natur!**  
*A real piece of nature!*





Black Line



Sahara



Jeera Green



Silver Shine



Ocean Green



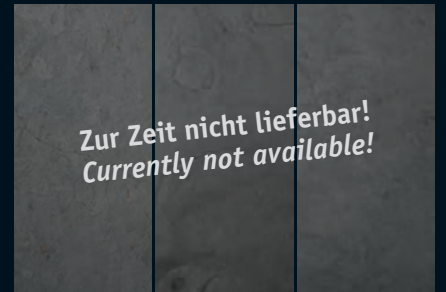
Copper



Black Star



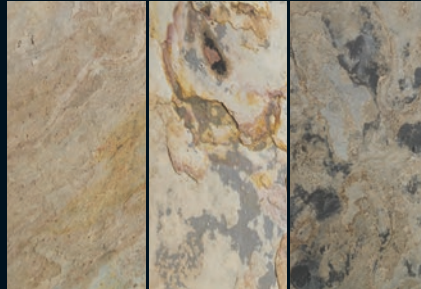
Gold Green



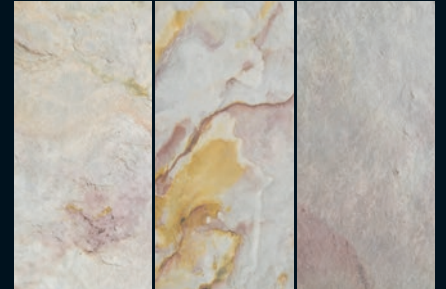
Black Slate



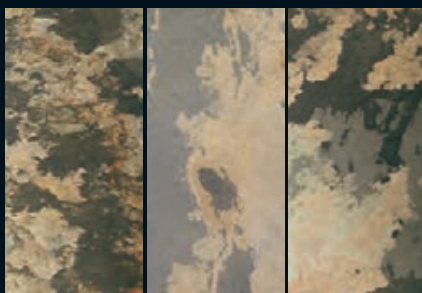
Multi Color



Autumn



Autumn White



Autumn Rustic



Terra Red

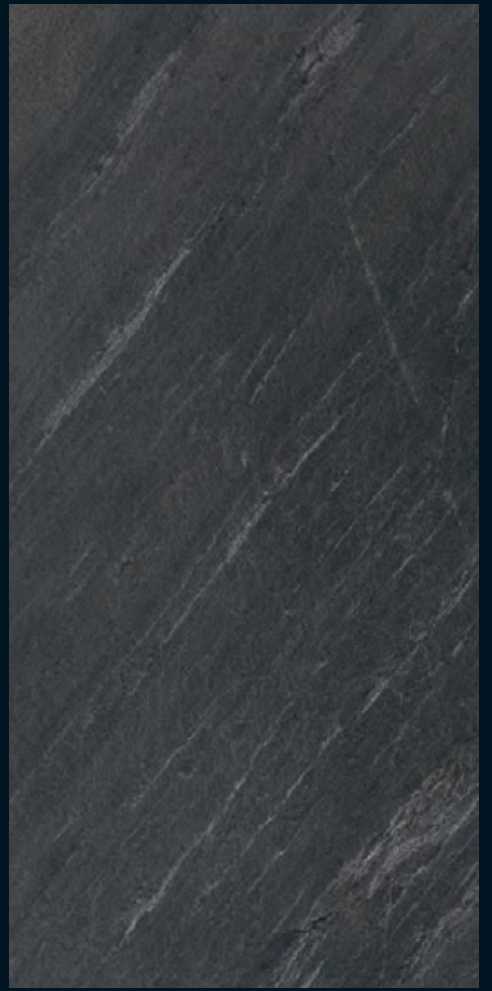
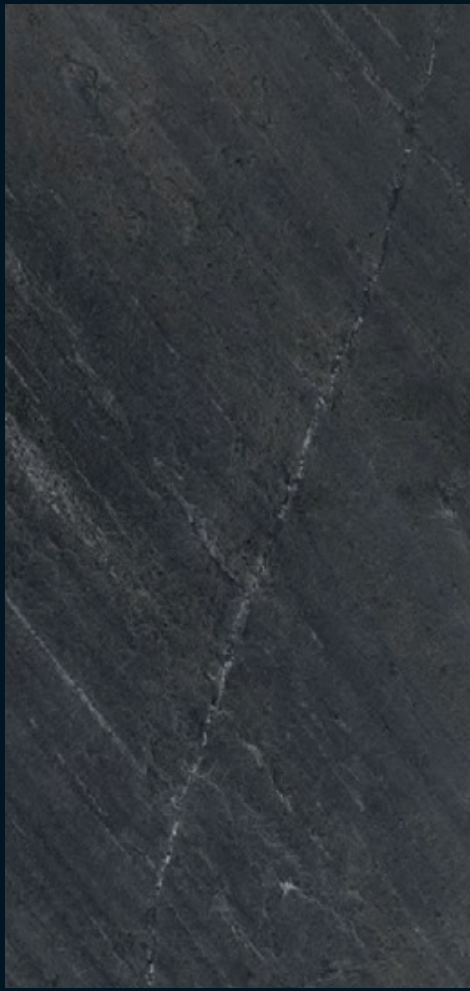
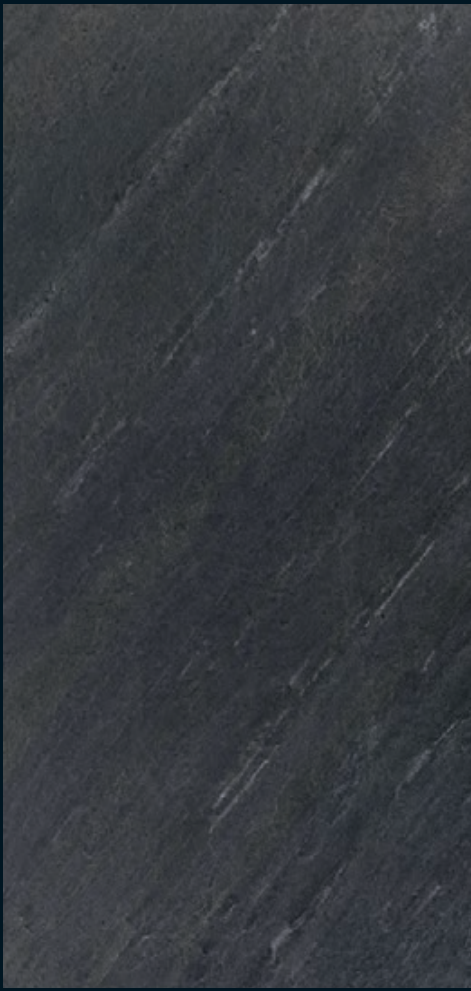
**Wer sich für die natürliche Steinoberfläche entscheidet, beweist Stil, guten Geschmack und einen hohen ästhetischen Anspruch.**

**Die natürliche Steinoberfläche ist so einzigartig wie der Stein, von dem das Stone-Veneer ursprünglich stammt. Unterschiede in der Farbe und in der Struktur der spaltrauen Oberfläche sind keinesfalls ein Versehen. Tatsächlich bezeugen sie, dass es sich um ein natürliches Steinfurnier handelt, das Millionen Jahre alt ist und einzigartig in seiner Ausstrahlung. Das schafft kein Imitat.**

*By selecting a natural stone surface you are exhibiting style, good taste and excellent aesthetics.*

*Each Stone-Veneer surface is unique as designed and created by nature. The variations in color, texture and surface characteristics are evidence to the creative natural forces that formed the Stone-Veneer over millions of years. This cannot be imitated.*





Black Line



Sahara



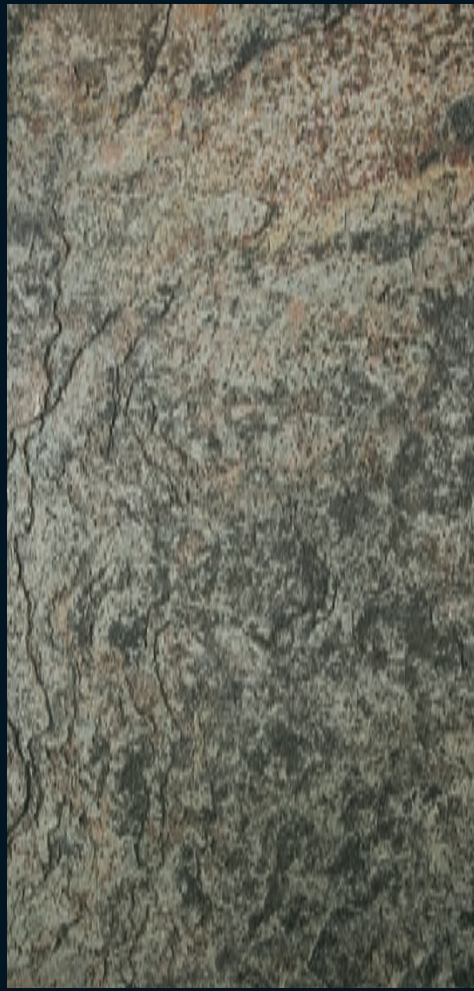


Silver Shine



Ocean Green





Jeera Green



Copper



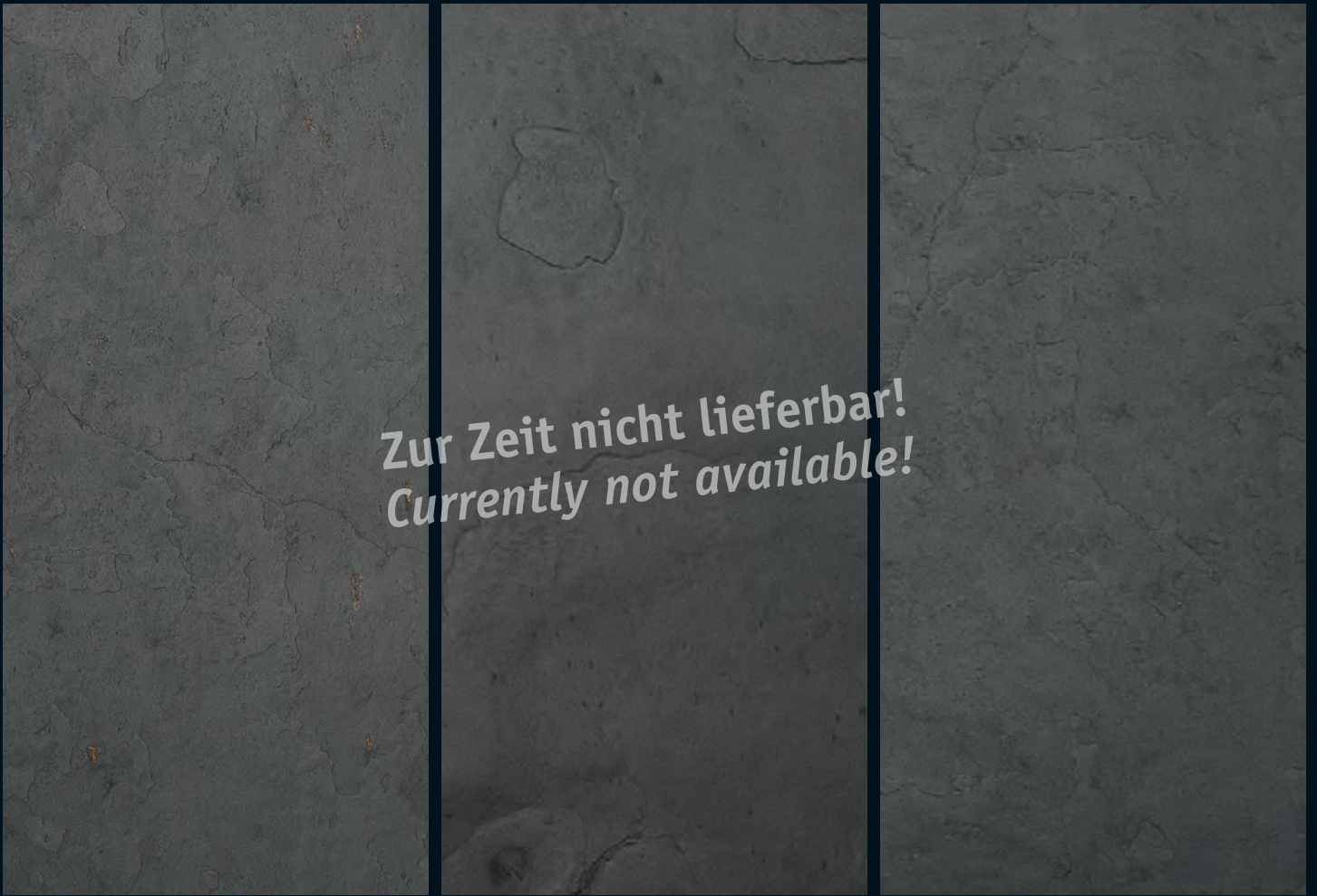


Black Star



Gold Green





**Zur Zeit nicht lieferbar!**  
**Currently not available!**

Black Slate

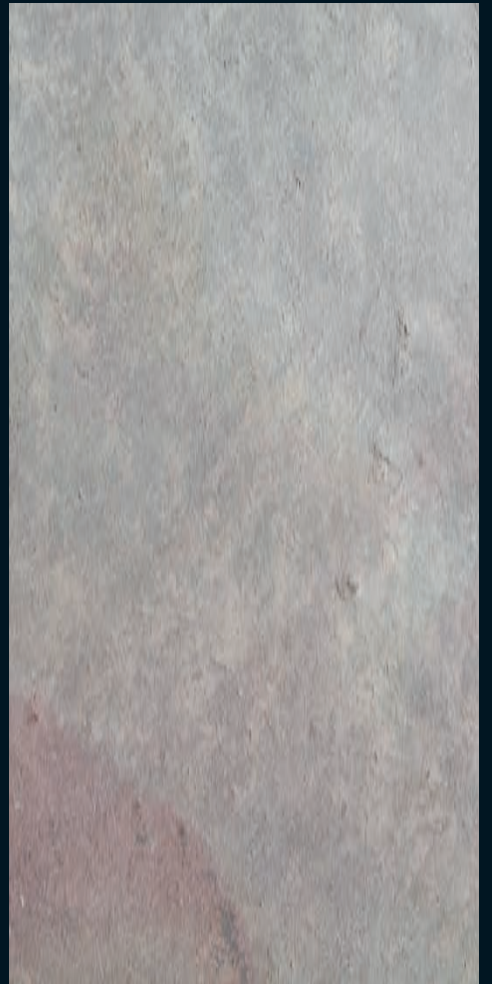
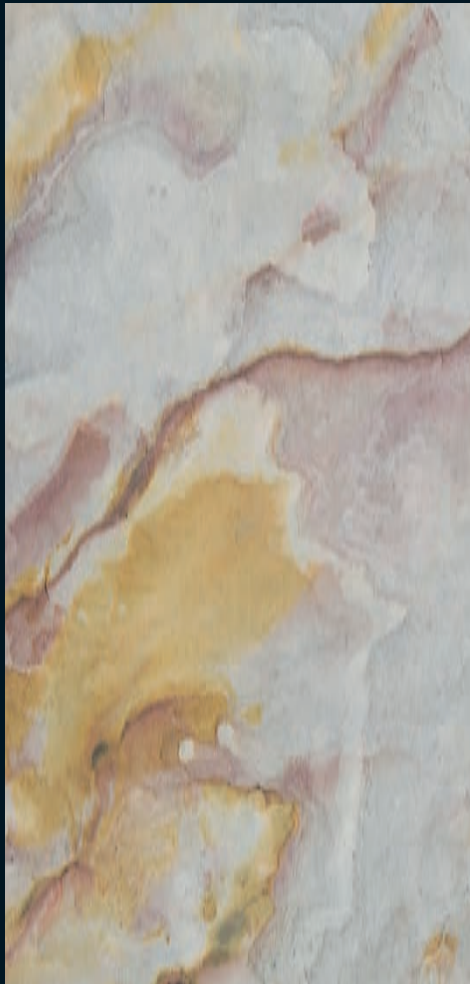


Multi Color



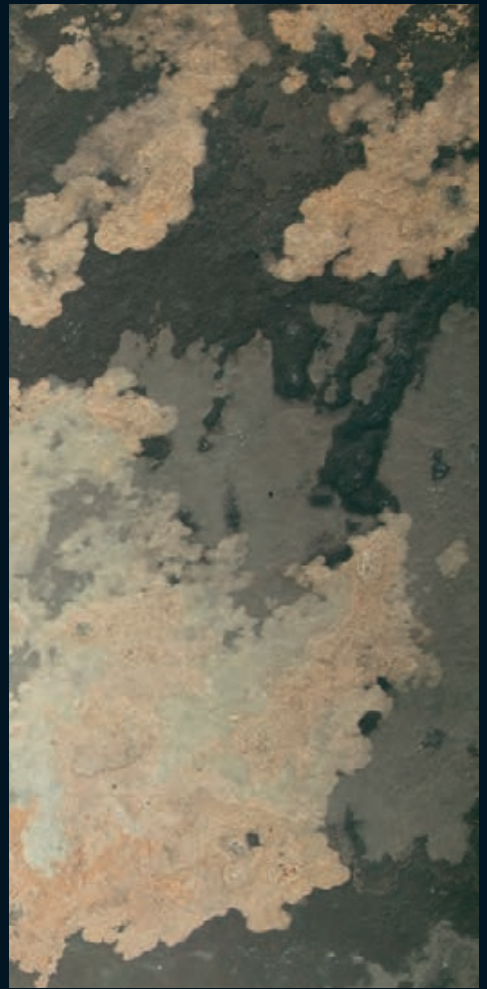


Autumn



Autumn White





Autumn Rustic



Terra Red



## Produktübersicht / Overview of products

### Rohformate / Raw sizes

#### Stone-Veneer GFK

- Glasfaserverstärkte Rückseite, geprimert für eine sichere Verklebung mit ein- oder zweikomponentigem PU-Kleber oder PUR-Hotmelt.  
*Glass fibre reinforced back, with primer for safe adhesion with one or two component PU adhesive or PUR hotmelt.*

#### Stone-Veneer Fleece

- Zusätzliche rückseitige Vliesbeschichtung, die mit allen handelsüblichen Leimen und Klebern kompatibel ist.  
*Back with additional fleece layer which is compatible with all common glues and adhesives.*

#### Stone-Veneer MDF/Plywood

- Stone-Veneer auf Holzwerkstoffträgerplatten MDF 3, 12, 18 mm.  
Birke-Sperrholz 13 und 18 mm, Gegenzugpapier 160 g/m<sup>2</sup> in Naturfarbton.  
*Stone-Veneer on engineered panels MDF 3, 12, 18 mm.  
Birch plywood 13 and 18 mm, natural-coloured balancing paper 160 g/m<sup>2</sup>*
- Als Rohformate sind die Kanten nicht besäumt und weisen Toleranzen von +/- 5 mm auf.  
*The raw sizes are without edging. Tolerance +/- 5 mm.*
- Auf Wunsch formatieren wir sowohl Stone-Veneer wie auch die mit Stone-Veneer veredelten Holzwerkstoffplatten exakt nach Ihren Maßangaben.  
*Upon request Stone-Veneer as well as panels with Stone-Veneer will be cut to size.*

#### Stone-Veneer Peel & Stick

- Mit rückseitiger alterungsbeständiger Selbstklebefolie für leichte Beanspruchungen.  
*With self-adhesive film, long-lasting from light to temporary applications.*

#### NanoStone

- Um die spaltrauhe Steinoberfläche zu erhalten, wird NanoStone standardmäßig mit einem rückseitigen Naturfaserstoff (NaFa) mit einer Gesamtstärke von 0,9 mm ausgestattet.  
*NanoStone has a pre-applied backer made of natural fibres (NaFa) in order to obtain a rough-split surface. Total thickness: 0,9 mm.*
- Bei Anwendungen mit glatter Oberfläche (ohne spaltrauhe Erhebungen) kann NanoStone mit rückseitigem Vlies in der Stärke von 0,3 mm angewendet werden.  
*The fleece backer may be used on smooth surfaces (without rough-split heights).*

Stone-Veneer Rohformate / raw sizes		Abmessungen in mm / sizes in mm Rückseite / back GFK, Vlies, Peel & Stick Stone-Veneer auf MDF, Sperrholz ... Stone-Veneer on core panel (MDF, plywood ...)							NanoStone fleece 0,3 mm glatt smooth	NanoStone NaFa 0,9 mm, spaltrau rough-split
Art.- Nr. item no.	Steinsorte stone type	1220 x 610	2100 x 1050	2400 x 900	2500 x 610	1850 x 610	2650 x 1250	2800 x 1250	1220 x 610	1220 x 610
100	Autumn	■	■		■			■	■	■
140	Autumn White	■							■	■
170	Autumn Rustic	■							■	■
800	Black Slate	■	■						■	■
880	Black Line	■	■			■		■	■	■
400	Multi Color	■	■	■	■				■	■
700	Terra Red	■								
200	Copper	■								
300	Jeera Green	■	■							
500	Ocean Green	■								
600	Silver Shine	■								
380	Gold Green	■						■		
850	Black Star	■						■		
900	Sahara <sup>1</sup>	■					■			

■ Lieferbare Abmessung in der jeweiligen Steinsorte./ Available size of the stone type.

<sup>1</sup> Sahara wird grundsätzlich mit rückseitiger Trägerstoffverstärkung ausgestattet, Oberfläche fertig lackiert.

<sup>1</sup> Sahara always with back support layer. Surface lacquered.



## Stone-Veneer Tile

... das ansprechende Natursteinwand-System / ... *the appealing wall system made from real stone*

- ✓ **Formatiert für die perfekte Verarbeitung.**  
*Precisely cut-to-size for perfect installations.*
- ✓ **Superkleber für Innen, Außen und alle Untergründe.**  
*Very high-bond adhesive backing for interior and exterior applications on most surfaces.*
- ✓ **Minimale Aufbauhöhe von nur ca. 2 mm.**  
*Average thickness of only approx. 2 mm.*



Perfekte Verarbeitung / *Perfect installations*

Ansprechendes Naturstein-Design / *Appealing design by nature - real stone*

### Stone-Veneer Tile

Das Wandsystem mit dem abgestimmten Spezialkleber und Imprägnierung für Innen, Außen und für alle Untergründe.

Formatiert auf 600 x 300 mm für die einfache und perfekte Verarbeitung.  
*The wall system with a special adhesive and sealed surface for interior and exterior use on most surfaces.*

*The standard size of 600 x 300 mm allows easy handling and installation.*

Anwendungsfilm / *See film for practice:* [www.richter-furniertechnik.de](http://www.richter-furniertechnik.de)

### Stone-Veneer Tile peel & stick

Mit rückseitiger Selbstklebefolie, für leichte Beanspruchung.

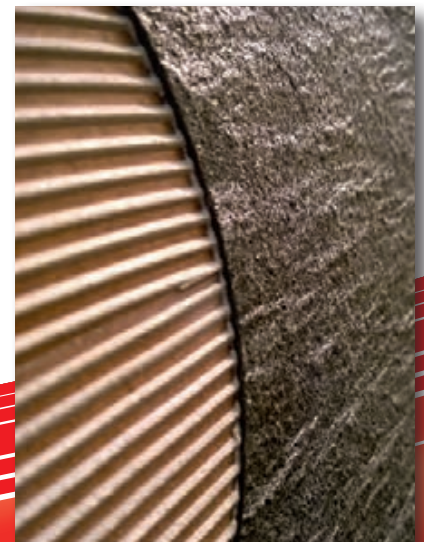
Formatiert auf 600 x 300 mm für die einfache und perfekte Verarbeitung.  
*With „peel & stick“ adhesive back for low-stressed surfaces.*

*The standard size of 600 x 300 mm allows easy handling and installation.*

Weitere Fertigformate optional, z.B. 1200 x 600 / 1200 x 300 / 600 x 600 mm  
*Other sizes upon request. e.g. 1200 x 600 / 1200 x 300 / 600 x 600 mm*

Ca. 2 mm Aufbauhöhe

*Average thickness approx. 2 mm*







**Anschrift** Richter Furniertechnik GmbH & Co. KG  
Wallenbrücker Straße 85  
D-49326 Melle/St. Annen

**Telefon** +49 5428 9420-0  
**Telefax** +49 5428 9420-30  
**eMail** [info@richter-furniertechnik.de](mailto:info@richter-furniertechnik.de)  
**Internet** [www.richter-furniertechnik.de](http://www.richter-furniertechnik.de)