

LightConcrete®



Leistungsstark, kreativ, lösungsorientiert

Bereits seit 1984 bieten wir Architekten, Innenarchitekten und Planern unverwechselbare Oberflächen und vielfältige Holzwerkstoffe für die Bereiche Akustik, Design und Brandschutz. Als Ihr Partner mit langjähriger Erfahrung, qualifizierten Fachkräften und modernem Maschinenpark liefern wir Ihnen intelligente Lösungen für Ihre kreativen Vorhaben. Dabei handeln wir ressourcenschonend und achten aus unserer Verantwortung für Mensch und Umwelt heraus auf Nachhaltigkeit und Wertebestimmtheit. Für Sie sind wir von Richter akustik & design leidenschaftlich in dem, was wir tun.

High-performing, creative, solution-oriented

As far back as 1984 we have been offering architects, interior designers and planers distinctive surfaces and a diverse range of wood-based products for the areas of acoustics, design and fire protection. As your partner with many years of experience, a team of qualified specialists and state-of-the-art machinery, we provide you with intelligent solutions for your creative ideas and ambitious projects. In doing so, we take care to use resources wisely and are mindful of our responsibility towards mankind and the environment, particularly with regard to sustainability and the determination of values. In the interests of our customers, we at Richter akustik & design are passionate in everything we do.



Aristidis Tsakuridis, Edmund Ostrowski, Eberhard Richter

Geschäftsführung Management

Eberhard Richter
Aristidis Tsakuridis

Vertrieb / Sales in D, A, CH, F, B, GB

WVS Werkstoff-Verbund-Systeme GmbH
Edmund Ostrowski



Beton leicht gemacht

Beton, einzigartig in Eigenschaft, Optik und Haptik, unterstreicht mit seiner auffallenden Zurückhaltung moderne Architektur und findet mit seinen charakteristischen Merkmalen immer öfter in der aktuellen wie zeitlosen Innenarchitektur Verwendung. Eine außergewöhnliche Innenraum-Gestaltung in Beton ermöglichen wir mit der besonderen Haptik und bereits vielfach erfolgreich eingesetzten LightBeton®-Bauteilen: Ob im Laden- oder im Messebau, für Shop-Systeme oder im Gastronomiebereich, ob in öffentlichen Gebäuden oder im privaten Wohnbereich - das mehrfach ausgezeichnete Beton-Verbundmaterial mit Echtbeton-Oberfläche sorgt für neue Möglichkeiten, eigenwilliges Design und lebendige Räume. Dabei ist es verlässlich und unterliegt der ständigen Qualitätskontrolle.

Concrete made lightweight

In terms of its properties, aesthetics and haptic qualities, concrete is unique, underscoring modern architecture with a dignified restraint and being used with increasing frequency in contemporary as well as timeless interior design, such is the appeal of its characteristic features.

By exploiting the special tactile qualities and incorporating LightBeton® components that have been used successfully many times before, we are able to make an extraordinary interior design in concrete possible: whether in retail store design or exhibition stand construction, for shop systems or in the restaurant sector, whether in public buildings or in private dwellings. The multiple award-winning concrete composite material with real concrete surface opens up new possibilities for unconventional design and inspiring living spaces. It is reliable and is subject to continuous quality control.

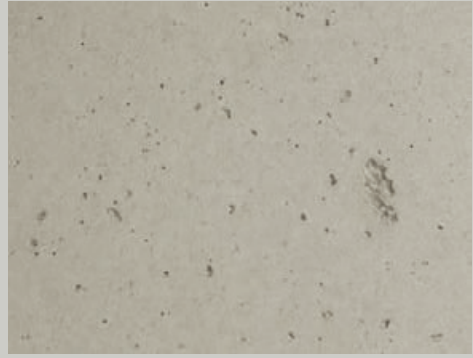


Außen Beton, innen leicht

Lunker, Farbschattierungen, feine Risse – diese für Beton typischen Merkmale zeichnen unseren LightBeton® aus. Erst einmal verarbeitet, ist er von massivem Beton nicht mehr zu unterscheiden. Optik und Haptik entsprechen „echtem“ Beton. Fühl- und sichtbare Qualität bis ins kleinste Detail zeichnen dieses Produkt aus. Beton extra leicht für viele Gestaltungsmöglichkeiten.

Outside concrete, inside light

Shrinkage cavities, colour hues, fine fissures – features typical of concrete – are the hallmarks that set our LightBeton® apart. Once processed, it is undistinguishable from solid concrete. The look and touch are the same as “real” concrete. Quality that you can see and feel in every last detail is what makes this product truly exceptional. Concrete as a light-weight for a wide range of interior design applications.



Lunker

Typische Luftporen, Tiefenstruktur, Original-Optik, betontypisches Merkmal.

Shrinkage cavities

Typical air voids, deep structure, original aesthetics, a feature typical of concrete.



Haarrisse

Gelegentlich auftretende feine Haarrisse sind betontypisch.

Hairline cracks

Occasional hairline cracks are typical of concrete.



Farbschwankungen

Die Farbgebung erfolgt über den Zement, Nuancen sind gewollt und authentisch.

Colour fluctuations

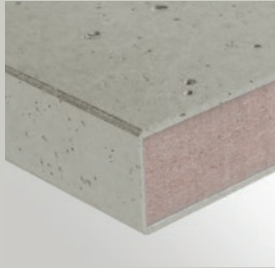
Random colouring takes place by the cement, various nuances are intended and authentic.

Gestaltungsfreiheit mit Beton

Großzügiges Wanddesign oder der für Verschalungen typische Charakter mit Ankerlöchern: Damit Ihre Ideen Raum bekommen, bieten wir Ihnen unseren LightBeton® in verschiedenen Ausführungen und Farbschattierungen an.

Standard

2 x 1,5 mm LightBeton®
16 mm MDF-Trägerplatte /
Brandschutz-
Verbundzertifizierung B-s2, d0



Standard

2 x 1.5 mm LightBeton®
16 mm MDF carrier
Fire protection consolidated
certification B-s2, d0



Pur+ 3 mm

Echter Beton, ökologisch & ökonomisch
Auf dem Boden verlegbar
An der Wand zu verkleben
Kompaktplatte flexibel einsetzbar



Pur+ 3 mm

Real concrete, ecological & economical
For flooring applications
To be glued to walls
Compact panel for maximum design
flexibility



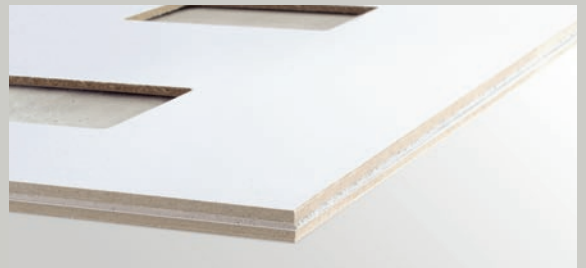
LightBeton®Pur 1,5 mm

LightBeton zur Verklebung auf diversen
Trägerplatten. Verpackt zwischen 3 mm
HDF-Schonerplatten für den sicheren
Transport.



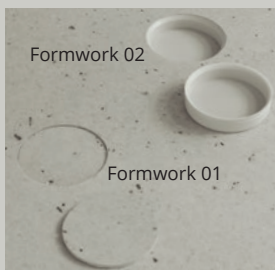
LightBeton®Pur 1.5 mm

LightBeton for gluing on various carrier
panels. Packed between 3 mm protective
HDF sheets for secure transportation.



Formwork

2 x 1,5 mm LightBeton®
16 mm MDF-Trägerplatte /
Formwork 01 und 02 mit umlaufendem
Falz



Formwork

2 x 1.5 mm LightBeton®
16 mm MDF carrier
Formwork 01 and 02 with continuous
rebate



Formwork 02 mit umlaufendem Falz
Formwork 02 with continuous rebate

Akustik

2 x 1,5 mm LightBeton®
Vorderseite Micro-Perforation
Trägerplatte, akustisch wirksam
Rückseite LightBeton® mit Akustikvlies



Acoustic

2 x 1.5 mm LightBeton®
Front face micro-perforation
Carrier, acoustically effective
Backside LightBeton® with
acoustic fleece



Leichte Verarbeitung

Zement und Mineralfasern, ausgehärtet zu einem stabilen Kalkgestein, tragen die äußere Betonschicht. Das Material lässt sich mit einigen Grundkenntnissen perfekt verarbeiten. Ihre Ansprechpartner in unserem Vertrieb halten für Sie detaillierte Verarbeitungshinweise bereit. So werden Sie zum LightBeton®-Profi.

Werkzeuge

LightBeton® lässt sich mit allen Standard-Hartmetallwerkzeugen der Holzverarbeitung bearbeiten. Zum Schneiden des Materials werden vorzugsweise Wechselzahn-Sägeblätter eingesetzt. Für optimale Säge- und Fräsergebnisse und längere Standzeiten der Werkzeuge sollte die Schnitt- und Vorschubgeschwindigkeit aufeinander abgestimmt sein.

Tools

LightBeton® can be processed with all the standard carbide tools used in the woodworking industry. To cut the material, saw blades with alternating teeth are preferably used. For optimum cutting and milling results as well as a longer tool life, the cutting speed and feed rate should be matched accordingly.

Bekantung

Die Standardplatten lassen sich mit Kantenleimmaschinen, ähnlich wie furnierte Platten, bekanten. Als Standard stehen 1 mm LightBeton®- und ABS-Kanten zur Verfügung.

Edging

The standard panels can be efficiently edged using edge-banding machinery, similar to veneered panels. 1 mm LightBeton® and ABS edges are available as standard.

Fräsen, Fasen und Runden

Die standardmäßig mit einer beidseitigen 1,5 mm homogenen Beton-Deckschicht ausgestatteten Platten lassen sich problemlos bearbeiten, z.B. für Fräsungen, Fasen und Rundungen.

Milling, bevelling and rounding

The panels that are provided with a 1.5 mm homogeneous concrete covering layer on both sides are easy to machine, e.g. for milling/shaping, bevelling and producing roundings.

Easy to process

Cement and mineral fibres, cured to form hard limestone, carry the outer concrete layer. With some basic knowledge, the material is easy to process. Contact our sales department to get detailed processing guidelines. You'll become a LightBeton® pro in no time!



Sägen
Cutting



Fräsen maschinell
Machine milling



Fräsen manuell
Manual milling



Kantenleimmaschine
Edge-banding machine



LightBeton®-Kante
LightBeton® edge



ABS-Kante
ABS edge



Fräsen
Milling



Fasen
Bevelling



Runden
Rounding

Lackierung mit Oberflächenschutz

Alle LightBeton®-Standardplatten werden werkseitig mit unserem wasserbasierten 2K-Acryl-Lack „WBAS 1993“ ausgestattet. Vertikale Anwendungen für den Wand- und Möbelbereich sind so vor Verschmutzungen geschützt. Horizontale Anwendungen für Ablagen, Tische und sonstige höhere Beanspruchungen sollten nach der Bearbeitung nochmals inklusive der Bekantung komplett beschichtet werden. Dies kann sowohl im Spritz-, als auch im Handrollverfahren erfolgen. Bitte beachten Sie hierzu das entsprechende technische Datenblatt unseres Lacksystems.

Coating with surface protection

All LightBeton® standard panels are pre-coated at the factory with our water-based two-component acrylic sealant "WBAS 1993". Vertical applications for walls and the furniture sector are thus protected against soiling. Horizontal applications for shelves, tables and other uses subject to heavier wear and stress should finally be coated completely (including the edges) after processing/machining. The WBAS 1993 sealant can be applied by cup gun or by hand roller. For further processing information regarding the use of WBAS 1993 consider the corresponding technical datasheet.

Pur+

LightBeton® auf einer mineralischen Trägerschicht für das direkte Verlegen und Verkleben in 3 mm Gesamtstärke. Für temporäre Einsätze mit dem selbstklebenden Verlegegitter verlegen oder mit einem MS-Polymerkleber fest verkleben.

Pur+

LightBeton® on a mineral base layer for direct placement and bonding in 3 mm overall thickness. For temporary applications set in place with the self-adhesive mesh or glued firmly in place with an MS polymer adhesive.

Weiterführende Informationen und technische Datenblätter unter / Further information and technical data sheets available at: www.light-beton.de

Verklebung & LightBeton®Pur 1,5 mm

Für die erweiterte Anwendung bieten wir 1,5 mm Betonschichten pur für die Direktverklebung an. Als Transportsicherung und Zuschnitt-Unterlage dienen zwei Schonerplatten mit Sichtfenster. Die Verklebung von LightBeton®-Holzwerkstoffplatten kann mit Dispersionsleim, Kontaktkleber und Reaktionsharz nach Herstellerangaben erfolgen.

Gegenzug

Frei stehende Anwendungen, wie z.B. Fronten, benötigen eine beidseitige LightBeton®-Beschichtung. Bei fest verbauten Elementen kann ein Gegenzugpapier ausreichend sein, je nach Elementgröße und Einbaubedingungen.

Werkseitig sind alle Standardplatten beidseitig mit 1,5 mm LightBeton® auf einer 16 mm B1-MDF mit PUR-Hotmelt verklebt. Alle Platten sind mit der Brandschutz-Verbundzertifizierung B-s2, d0 ausgestattet. Der Verarbeiter muss prüfen, ob die LightBeton®-Produkte für die angedachte Anwendung geeignet sind.

Bonding & LightBeton®Pur 1.5 mm

For further application we offer a 1.5 mm pure concrete sheet for direct bonding. Two slave boards with viewing windows provides protection in transit and helps support the cut sheet. The bonding of LightBeton® wood composite boards can be carried out with dispersion glue, contact adhesive and reactive resin in accordance with the manufacturer's instructions.



Versiegelung
Sealing



Abb. o.: Gehrungsecke | Abb. u.: Kante mit Fase
Ill. top: mitre corner | Ill. bottom: edge with bevel



Verlegen
Placement



Verkleben
Bonding



Kreuzfuge
Cross joint



LightBeton®Pur zwischen Schonerplatten
LightBeton®Pur between slave boards

Backing paper

Free-standing applications, such as fronts, require a LightBeton® layer on both sides. In the case of permanently fixed elements a counteracting backing paper may be sufficient, depending on the size of the element and the installation conditions.

At the factory all standard panels are bonded on both sides with 1.5 mm thick LightBeton® on a 16 mm thick B1-MDF using PUR hot-melt. All panels come fire-rated and are covered by the fire protection consolidated certification B-s2, d0. The processor is responsible for checking whether the LightBeton® products are suitable for the intended application.





Classic grey



Retro



Classic white



Classic anthrazit



Formwork

Eigenes Design auf Anfrage | Own design on request



Authentic

Light**Beton**®

Echter Beton –
authentische Optik und Haptik

Real concrete –
authentic look and touch



Standardplatte 19 mm

Bezeichnung	Material / Ausführung	Stärke in mm	kg/m ²	kg/m ³
Vorderseite	LightBeton	1,5	2,25	1500
Trägerplatte	MDF schwer entflammbar	16	10,50	660
Rückseite	LightBeton, Gegenzug-Qualität	1,5	2,25	1500
	Verbundplatte	19	15,00	
Brandverhalten	Im Verbund B-s2, d0 klassifiziert, gemäß DIN EN 13501-1			

Pur+ 3 mm

Bezeichnung	Material / Ausführung	Brandverhalten	Stärke in mm	kg/m ²	kg/m ³
Vorderseite	LightBeton	B1 (DIN 4102-1)	1,5	2,25	1500
Trägerplatte	Mineralische Trägerschicht		1,5	2,25	1500
	Verbundplatte		3	4,5	

Eigenschaften Betonoberfläche (LightBeton® Pur)

Bezeichnung	Norm	Beanspruchungsgruppe	Bemerkung
Abriebfestigkeit	DIN 68861-2	2A	hohe Abriebfestigkeit
Kratzfestigkeit	DIN 68861-4	4E	entspricht Arbeitsflächen
Lichteinheit	DIN 15187	<6	Blaumaßstab
Brandverhalten	DIN 4102-1	B1 (DIN 4102-1)	schwer entflammbar
Beton-Versiegelung	2K-Acryl-Lack matt, wasserbasierend		

Abmessungen - alle Angaben in mm

Bezeichnung	Länge	Breite	Stärke	Stck./ Palette	kg/ Palette
Standardplatte (Rohformat +/- 5)	3020	1250	19	25	1650
Pur+ (Rohformat ohne Fase +/- 5)	3020	1250	3	auftragsbezogen	
Pur+ (Fixmaße mit Fase +/- 0,3)	3000	1200	3	auftragsbezogen	
Pur+ (Fixmaße mit Fase +/- 0,3)	1000	1200	3	auftragsbezogen	
Pur+ (Fixmaße mit Fase +/- 0,3)	600	1200	3	auftragsbezogen	
LightBeton® pur (Rohformat +/- 5)	3020	1250	1,5	auftragsbezogen	
Formwork (Fixmaße +/- 0,3)	2000	1200	19	auftragsbezogen	
Formwork (Fixmaße +/- 0,3)	1000	1200	19	auftragsbezogen	
Formwork (Fixmaße +/- 0,3)	600	1200	19	auftragsbezogen	

Lunker, Haarrisse und Farbschwankungen sind natürliche Betoneigenschaften und stellen keinen Reklamationsgrund dar.

Unsere anwendungstechnischen Empfehlungen in Wort und Schrift, die wir zur Unterstützung des Käufers/Verarbeiters aufgrund unserer Erfahrungen - entsprechend dem derzeitigen Erkenntnisstand in Wissenschaft und Praxis - geben, sind unverbindlich und begründen kein vertragliches Rechtsverhältnis und keine Nebenverpflichtungen aus dem Kaufvertrag. Sie entbinden den Käufer nicht davor, unsere Produkte auf ihre Eignung für den vorgesehenen Verwendungszweck selbst zu prüfen.

Standard panel 19 mm

Description	Material / Finish	Thickness in mm	kg/m ²	kg/m ³
Front	LightBeton®	1,5	2,25	1500
Carrier	MDF fire retardant	16	10,50	660
Back	LightBeton®, balancing quality	1,5	2,25	1500
	Composite panel	19	15,00	
Fire rating	Composite rated B-s2, d0 according to DIN EN 13501-1			

Pur+ 3 mm

Description	Material / Finish	Fire rating	Thickness in mm	kg/m ²	kg/m ³
Front	LightBeton	B1 (DIN 4102-1)	1,5	2,25	1500
Carrier	Mineral base layer		1,5	2,25	1500
	Composite panel		3	4,5	

Features of concrete surface (LightBeton® Pur)

Description	Standard	Rating	Remark
Abrasion resistance	DIN 68861-2	2A	High abrasion resistance
Scratch resistance	DIN 68861-4	4E	Fits worktop requirements
Resistance to fading	DIN 15187	<6	Blue-scale
Fire behavior	DIN 4102-1	B1 (DIN 4102-1)	Fire retardant
Sealing	Two-component acrylic matt lacquer, water-based		

Dimensions - all specifications in mm

Description	Length	Width	Thickness	pcs/Pallet	kg/Pallet
Standard panel (Untrimmed sizes +/- 5)	3020	1250	19	25	1650
Pur+ (Untrimmed sizes without bevel +/- 5)	3020	1250	3	Order-related	
Pur+ (Trimmed sizes with bevel +/- 0,3)	3000	1200	3	Order-related	
Pur+ (Trimmed sizes with bevel +/- 0,3)	1000	1200	3	Order-related	
Pur+ (Trimmed sizes with bevel +/- 0,3)	600	1200	3	Order-related	
LightBeton® Pur (Untrimmed sizes +/- 5)	3020	1250	1,5	Order-related	
Formwork (Trimmed sizes +/- 0,3)	2000	1200	19	Order-related	
Formwork (Trimmed sizes +/- 0,3)	1000	1200	19	Order-related	
Formwork (Trimmed sizes +/- 0,3)	600	1200	19	Order-related	

Pores, hairline fractures and colour fluctuations are characteristic features of concrete. Therefore they do not constitute reasons for a complaint.

Our technical recommendations relating to the application, both spoken and written, provided by us in support of the buyer/processor, based on our experience and in line with the facts as currently known in science and in practice, are non-binding and do not establish any contractual legal rights nor any collateral obligations arising out of the purchase agreement. They do not release the buyer from his/her duty to check for him/herself as to whether our products are suitable for the intended purpose.



Acoustic-Lightboard



Acoustic-Compact®



Acoustic-CompactPanel®



StoneVeneer



RiBoard®

Ihr Fachhändler: Your specialist dealer:

Produktvielfalt, die überzeugt

Wir haben mit einzigartiger Oberflächentechnologie, kreativen Design-Oberflächen, innovativen Akustiklösungen und verlässlichem Brandschutz bereits viele Auszeichnungen gewonnen. Wichtig für uns als Team von Richter akustik & design ist jedoch, dass Sie als Architekt, Innenarchitekt, Objekteinrichter, Laden- und Messebauer oder Planer von unserer Erfahrung profitieren. Damit Ihre Vorhaben gelingen.

An impressive product portfolio

Our unique surface technology, creative design surfaces, innovative solutions in acoustics and reliable fire protection have already won us numerous awards. But what is important to us as a team from Richter akustik & design is that you, whether architect, interior designer, property outfitter, shop and exhibition stand constructor or planner, benefit from our wealth of experience. To ensure that your projects always succeed.